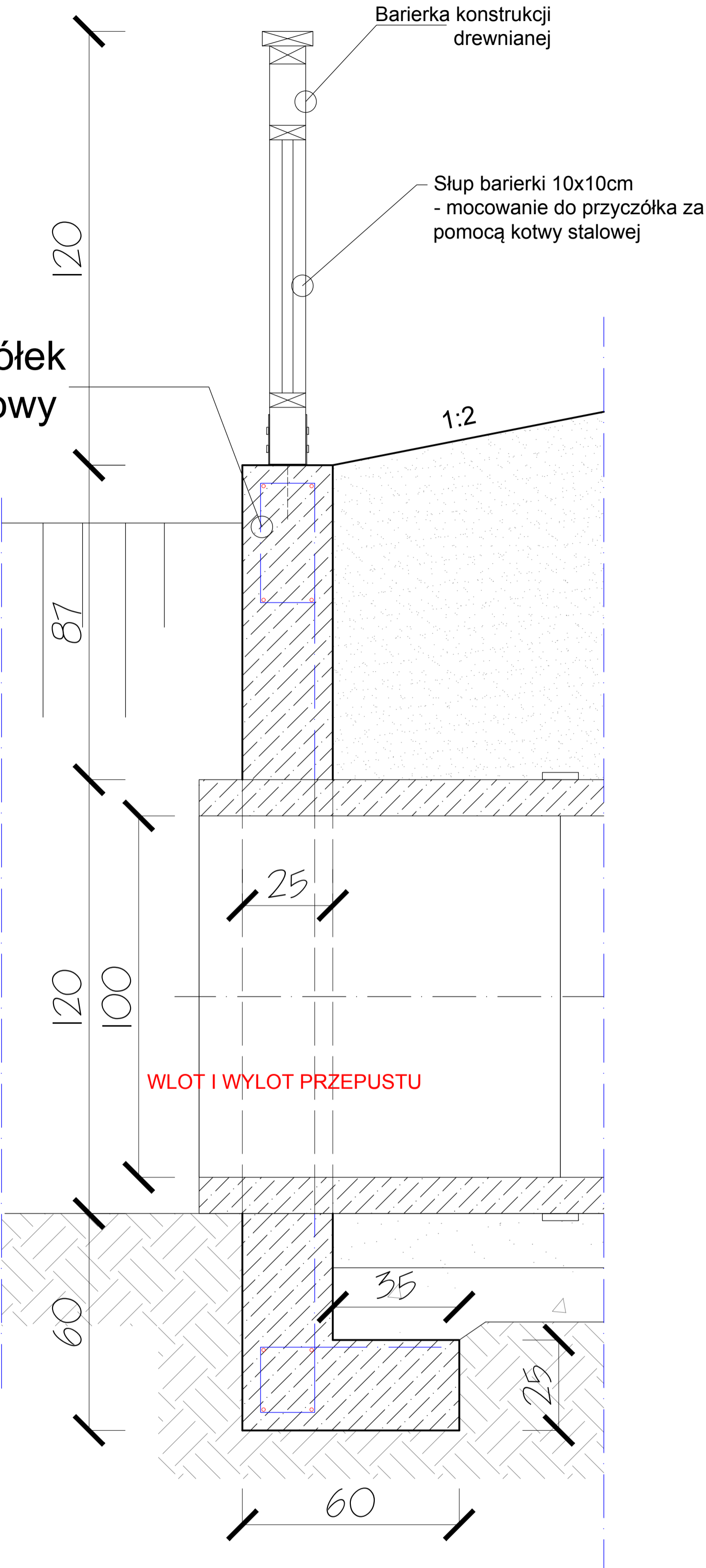
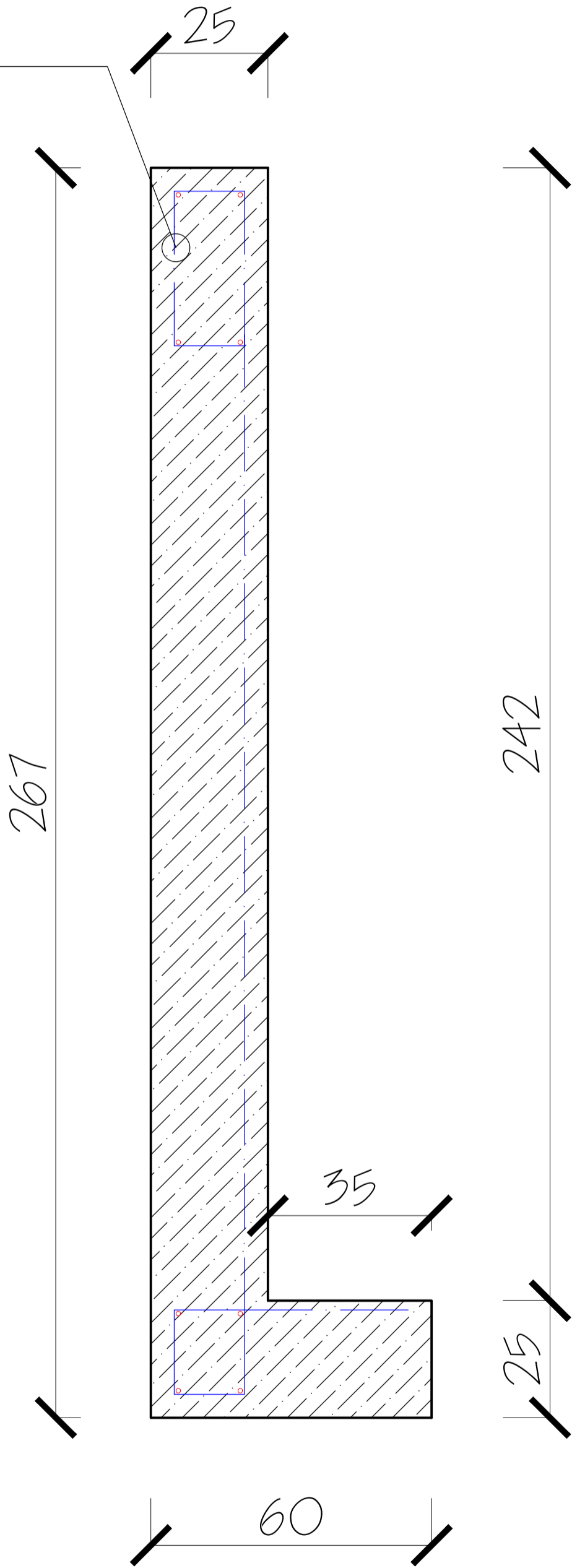


istniejący rów



Przekrój przez przyczółek w osi przepustu

przyczółek
żelbetowy



Przekrój przez przyczółek

PROJEKTOWANY PRZEPUST - Przyczółek żelbetowy
PRZEKRÓJ KONSTRUKCJI
SKALA 1:10

AAR ATELIER ARCHITEKTURY <i>Radosław Zubrycki</i>		
PROJEKTOWANIE ARCHITEKTURA DESIGN ATELIER ARCHITEKTURY RADOSŁAW ZUBRYCKI ul. Św. Jana 9a 59-900 Zgorzelec www.aar.pl tel. 514492382		
REWITALIZACJA PARKU MIEJSKIEGO W MIECHOWIE <small>1:1000</small> „Rewitalizacja Parku Miejskiego w Miechowie” - Roboty budowlane polegające na przebudowie istniejących i budowie nowych ścieżek parkowych, montażu małej architektury: ławek, koszy na śmieci, stołów biesiadnych, fontain itp., przebudowie wejścia do parku i ogrodu, montażu samoczynnych żaluzji parkowych podłączonych do sieci wodno-kanalizacyjnej i energetycznej, budowie boisk do tenisa i wielofunkcyjnych, montażu urządzeń sportowych siłowni zewnętrznej, budowie dwóch placów zabaw, odbudowie drewnianego mostu na wyspie parkowej, przebudowie linii brzoźowej podniesieniu poziomu wyspy parkowej celem umocnienia i stabilizacji gruntu, przebudowie dopływów do istniejącej zabudowy, budowie przepły parkowych, przebudowie istniejącej ścieżki bieżącej, rozbudowie systemu kanalizacji deszczowej, rozbudowie instalacji elektroenergetycznej, wodno-kanalizacyjnej z przyłączami, oraz przebudowie elewacji istniejącego budynku w ramach zadania		
Pozostanie Zgodnie ze stroną tytułową projektu		0231
Tytuł rysunku CHODNIKI I UTWARDZENIA - DETALE WYKONAWCZE		Typ projektu PROJEKT BUDOWLANY I WYKONAWCZY
Skala rysunku ZGODNIE Z RYSUNKIEM		Strona dokumentacji 02
Data wydania CZERWIEC 2015		Numer projektu 44/2014
ARCHITEKT KRAJOBRAZU mgr inż. arch. Jolanta Nalepa NIP 660-000-0000		ARCHITEKT mgr inż. arch. Radosław Zubrycki NIP 660-000-0000 ul. Św. Jana 9a 59-900 Zgorzelec tel. 514492382